

Schorfheide

Oderberger Straße 2 WE 05, 16244-1-WE
05
16244 Schorfheide

THE GROUNDS
REAL ESTATE DEVELOPMENT AG



Daten im Überblick

Objektnummer	16244-1-WE 05
Vermietet	Ja
Kaufpreis	86.800,00 €
Etage	2
Zimmer	2
Wohnfläche	49,59 m ²
Keller	Ja
Personenaufzug	Nein
Barrierefrei	Nein
Abstellraum	Nein

Beschreibung

Die Wohnanlage wurde in den Jahren 1974 bis 1984 errichtet und umfasst 38 Eigentumswohnungen mit Wohnflächen von ca. 28 bis ca. 68 Quadratmetern, die sich über die Oderberger Straße 2 bis 14 erstrecken. Die Wohnungen mit 1 bis 4 Zimmern eignen sich für Singles, Paare und kleine Familien, die eine ruhige Umgebung schätzen und gleichzeitig Wert auf eine gute Erreichbarkeit städtischer Einrichtungen legen. Alle Wohnungen sind gut geschnitten und verfügen über moderne Tageslichtwannenbäder, die ein besonders helles und freundliches Ambiente schaffen.

Besonders hervorzuheben sind die hellen Räume, die den Blick auf die umliegende Natur freigeben und für ein angenehmes Wohngefühl sorgen. Die Gebäude wurden im Laufe der Jahre regelmäßig instandgehalten. Die Kombination aus ruhiger Lage und praktischer Nähe zu Bildungseinrichtungen sowie Einkaufsmöglichkeiten macht diese Wohnanlage zur idealen Wahl für alle, die Ruhe und Komfort in einem naturnahen Umfeld suchen.

Der Immobilienmarkt in Schorfheide und Umgebung hat in den letzten Jahren eine stetig wachsende Nachfrage erlebt. Immer mehr Menschen, vor allem Familien und Berufspendler, entscheiden sich bewusst für das Leben im Grünen, ohne dabei auf die Nähe zur Hauptstadt zu verzichten. Dieser Trend wirkt sich positiv auf die Wertentwicklung der Immobilien in der Region aus, was Schorfheide zu einer attraktiven Investitionsmöglichkeit macht.

Durch die gute Verkehrsanbindung und die Nähe zu wirtschaftlichen Zentren wie Berlin und Eberswalde ist Schorfheide insbesondere für Kapitalanleger interessant, die auf eine kontinuierlich positive Entwicklung des Immobilienmarktes setzen. Der Bedarf an Wohnraum im Berliner Umland wächst und Projekte wie die Oderberger Straße schließen die Lücke zwischen urbanem Leben und naturnahem Wohnen.

Auch die demografische Entwicklung zeigt positive Prognosen für den Standort: Schorfheide bietet eine hervorragende Lebensqualität und wird zunehmend von Zuzüglern geschätzt, die den Großstadtrubel gegen die Ruhe des Umlands tauschen möchten. Die Attraktivität der Region wird weiter steigen und somit langfristig Wertstabilität für Immobilien sichern.

modernisiert. Unter anderem wurden dabei folgende Arbeiten durchgeführt: Austausch Fenster, Austausch Wohnungs-, Keller- und Hauseingangstüren, Herstellung Wärmedämmverbundsystem, Einbau Gas-Zentralheizungen, Erneuerung Dacheindeckung, Dämmung Dachboden, Überarbeitung Elektrik. Die Wohnanlagen sind in einem sehr guten Zustand.





Ausstattung

- * Gegensprechanlage
- * Tageslichtwannenbad
- * Kunststofffenster mit Isolierverglasung
- * optimaler Grundriss
- * optional mit Stellplätzen
- * jede Einheit verfügt über einen Keller
- * ruhige Lage



Lage

Entspannung und Erholung vor den Toren Berlins

Schorfheide liegt im Landkreis Barnim, einer der landschaftlich reizvollsten Regionen Brandenburgs. Die Gemeinde ist Teil des Biosphärenreservats Schorfheide-Chorin und bietet mit weitläufigen Wäldern, glasklaren Seen und idyllischen Wiesen eine exklusive Naturkulisse – ein wahres Paradies für Naturliebhaber. Schorfheide ist gut an das Berliner Umland angebunden und dennoch ruhig und beschaulich gelegen. Die Landeshauptstadt Berlin ist über die A11 oder per Regionalbahn in etwa 45 Minuten erreichbar, was besonders Pendlern und Ruhesuchenden eine ideale Kombination von Natur und Stadtleben ermöglicht. Die Nähe zur Kreisstadt Eberswalde sorgt zudem für eine ausgezeichnete Infrastruktur, mit sämtlichen Einrichtungen des täglichen Bedarfs, Ärzten, kulturellen Angeboten und einem breiten gastronomischen Angebot. In der näheren Umgebung befinden sich außerdem touristische Highlights wie der Werbellinsee, der Wandlitzsee sowie der Wildpark Schorfheide. Die Region ist ein beliebtes Ziel für Wassersportler, Wanderer und Radfahrer. Schorfheide bietet eine hohe Lebensqualität für Familien, Berufspendler und Senioren gleichermaßen – eingebettet in eine ruhige und naturnahe Umgebung, die gleichzeitig den schnellen Zugang zur Hauptstadt und wirtschaftlichen Zentren bietet.

Wohnen im Grünen und dennoch zentral – Willkommen in der Oderberger Straße

Das Projekt in der Oderberger Straße 2 - 14 befindet sich in einer ruhigen Seitenstraße von Schorfheide, die durch ihre idyllische Lage besticht. Mit direktem Blick auf Wiesen und Felder lässt sich hier Natur pur genießen, ohne auf die Annehmlichkeiten einer guten Infrastruktur verzichten zu müssen. In der Nachbarschaft befinden sich eine Kita sowie eine Grundschule. Die Umgebung ist geprägt von charmanten Einfamilienhäusern und kleinen Wohnanlagen, was ein ruhiges, sicheres und gepflegtes Wohnumfeld schafft.

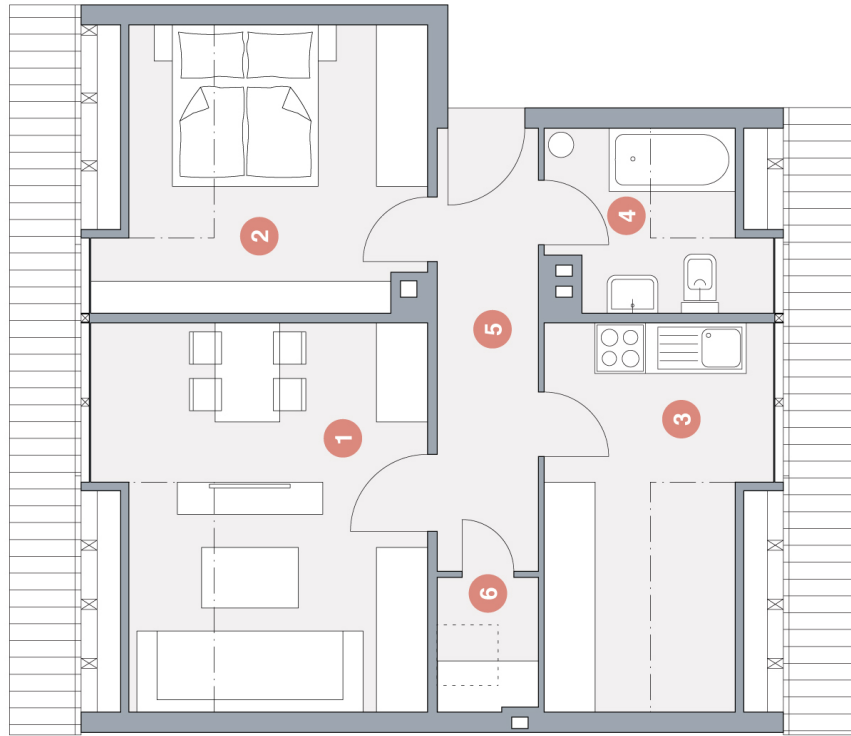
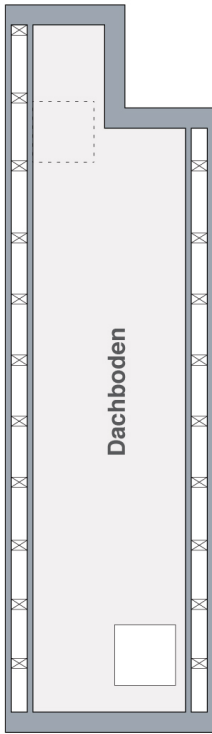
Einkaufsmöglichkeiten, Ärzte und weitere infrastrukturelle Einrichtungen finden sich wenigen Fahrminuten entfernt, in der nahegelegenen Kreisstadt Eberswalde, die eine ausgezeichnete Versorgung bietet. Wer etwas Ruhe in der Natur sucht, kann von der Haustür aus in die umliegenden Wälder starten oder die bekannten Seen der Schorfheide in kurzer Fahrzeit erreichen. Schorfheide bietet somit den perfekten Mix aus ländlichem


Infrastruktur.



ZIMMER-WOHNUNG / 2-ROOM APARTMENT

erberger Straße 2, DG links / Roof floor, left
244 Schorfheide



	Wohnzimmer / living room	15,88 m ² / sqm		Bad / bathroom	4,43 m ² / sqm
	Schlafzimmer / bedroom	11,07 m ² / sqm		Flur / corridor	6,32 m ² / sqm
	Küche / kitchen	9,07 m ² / sqm		Abstellraum / storeroom	1,92 m ² / sqm